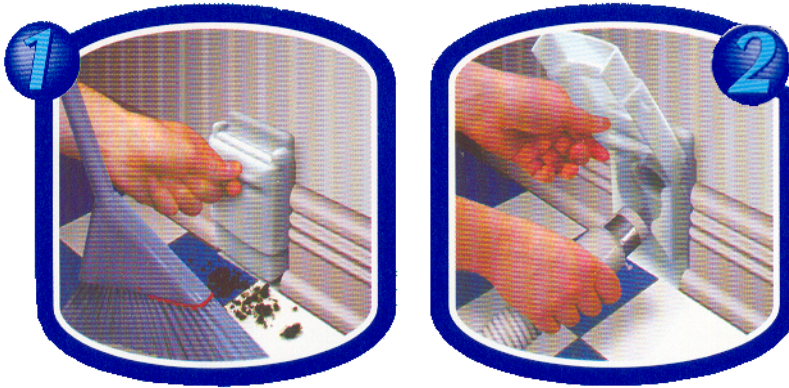


**Kombidose  
 Fußleisten- u. Wanddose**

neben der bekannten Vacpan (Einkehrdose) gibt es weitere verbesserte Ausführungen.  
*(Wenn man unbedingt mit dem Besen kehren möchte.)*

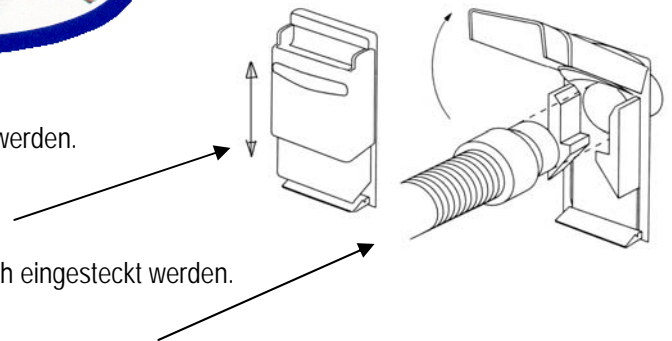


Die kombinierte Fußleistendose lässt sich als Einkehrdüse und als normale Saugsteckdose verwenden.

Das gleiche Modell gibt es als Wanddose.

Wird die Abdeckung nach oben geschoben, kann eingekehrt werden.  
 (Bild 1 oben).

Klappt man die Abdeckung nach oben, kann der Saugschlauch eingesteckt werden.  
 (Bild 2 oben).



Schnitt (linke Abbildung):

Montagerahmen und Sicherheitsbogen werden wie bei der normalen Dose eingebaut.  
 Die eigentliche Dose sitzt auf der fertigen Wand.

